



STRUKTUR DESIGN

DAS SIND WIR!

KOMPETENZ, WISSEN & ERFAHRUNG
ÜBER ALLE LEISTUNGSPHASEN HINWEG
UNTER EINEM DACH



 **STRUKTUR
DESIGN**

ingenieurbürofuchs
tragwerksplanung



BÜROGEMEINSCHAFT

MÜSSIGERSTR. 4
96215 LICHTENFELS



DIE GESCHÄFTSLEITUNG



BERND GIERLICH
BAUTECHNIKER

CHRISTIAN FUCHS
DIPL. BAUINGENIEUR (FH)

UNDINE FUCHS
DIPL. BAUINGENIEURIN (FH)

UNSERE TÄTIGKEITSFELDER



INDUSTRIE & GEWERBE



ÖFFENTLICHE BAUTEN



WOHNEN

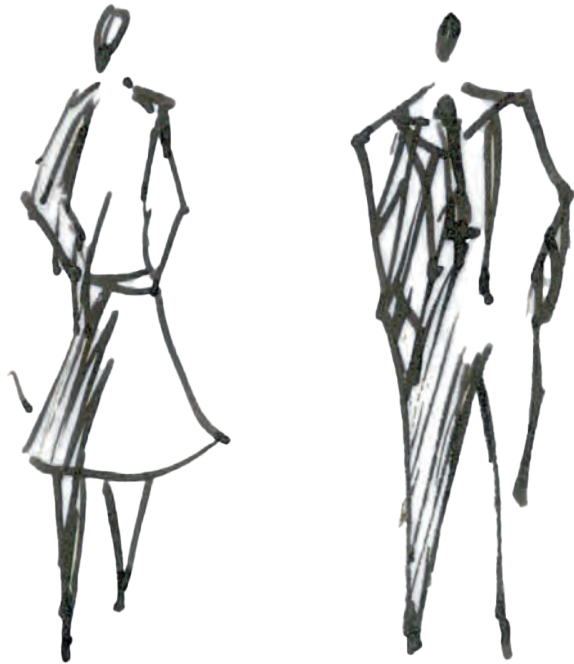


SPORTSTÄTTEN



BAUEN IM BESTAND

UNSER TEAM



ARCHITEKT/INNEN

INGENIEUR/INNEN

TECHNIKER/INNEN

BAUZEICHNER/INNEN

TRAGWERKSENTWERFER/INNEN

TRAGWERKSPLANER/INNEN

UNSER LEISTUNGSSPEKTRUM

GENERALPLANUNG



INTEGRALE GESAMTPLANUNG & SCHNITTSTELLENMINIMIERUNG



PROJEKT-
ENTWICKLUNG

ARCHITEKTUR

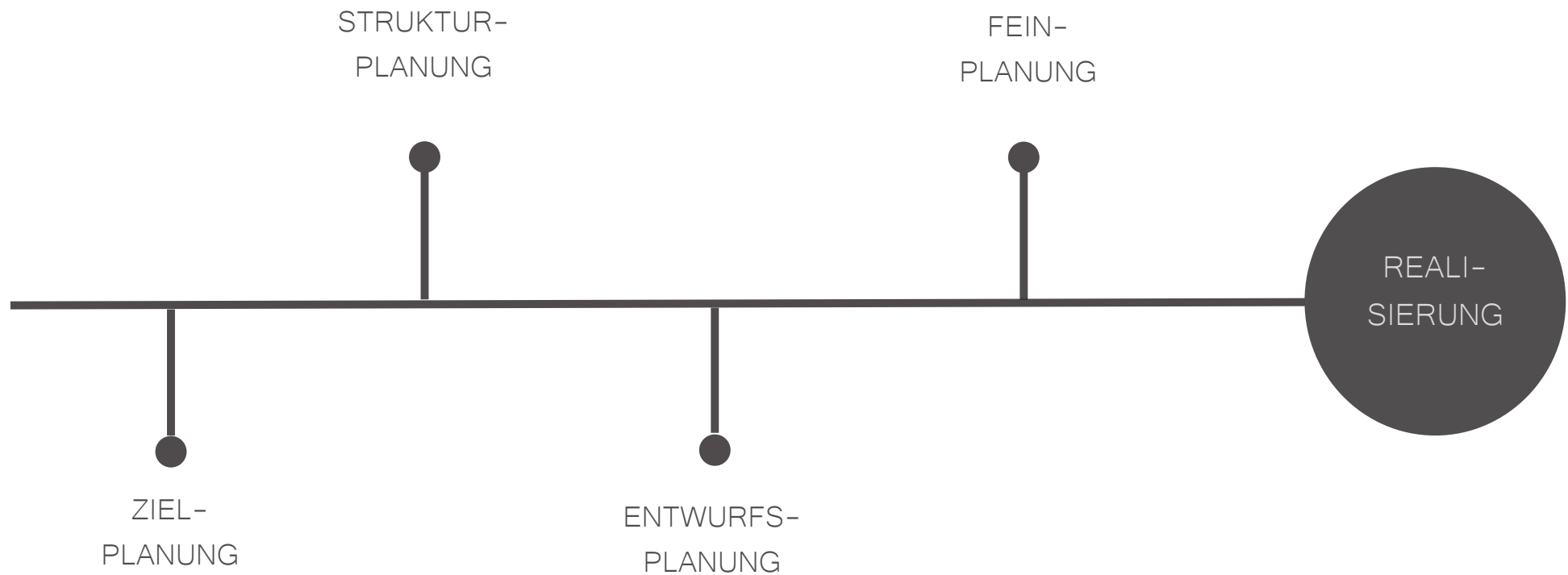
TRAGWERK

TECHNISCHE
GEBÄUDEANLAGEN

BERATUNG

KOSTEN-, TERMIN-, QUALITÄTSKONTROLLE

PROJEKTABLAUF



NEUBAU VERWALTUNG



LICHTENFELS

@Felix Meyer

NEUBAU PFORTE



LICHTENFELS

@Felix Meyer

NEUBAU PRODUKTION



LICHTENFELS

©Felix Meyer

NEUBAU VERWALTUNG



LICHTENFELS

@Ellen Schwarz

NEUBAU SYSTEMHALLEN 3D-DRUCK



LICHTENFELS

@Felix Meyer

NEUBAU PFÖRTNERHAUS



LICHTENFELS

@Felix Meyer

NEUBAU & ERWEITERUNG VERWALTUNG



LICHTENFELS

@Felix Meyer

NEUBAU VERWALTUNG & PRODUKTION



LICHTENFELS

@Felix Meyer

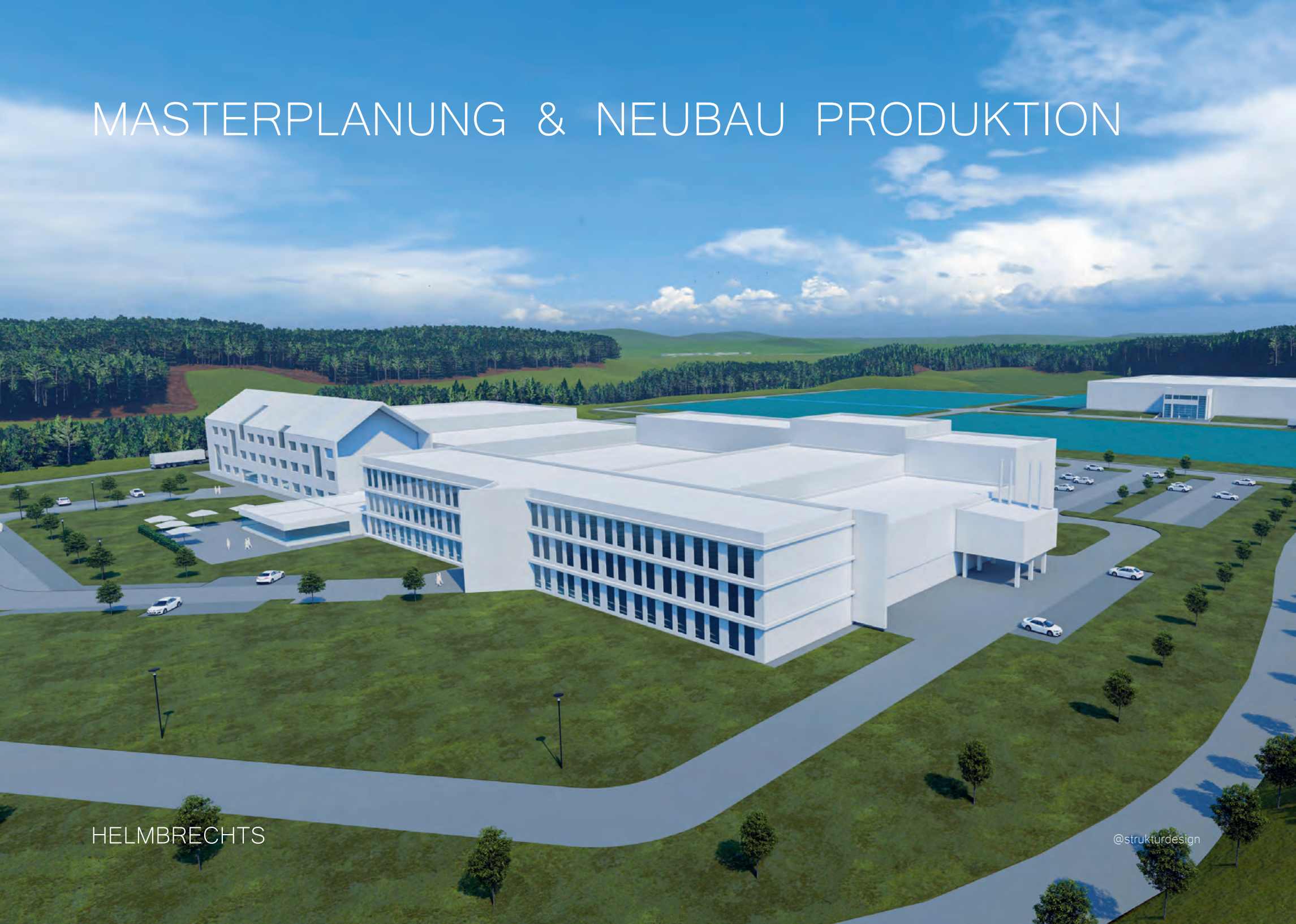
NEUBAU SHUTTLELAGER

ALTENKUNSTADT

@Patrick Mantel



MASTERPLANUNG & NEUBAU PRODUKTION



HELMBRECHTS

@strukturdesign

NUTZUNGSÄNDERUNG ZUR BRAUEREI

Zu den Toiletten →

LOTZEIT
ab 17 Uhr
bei Kas 5,80€
Ulwach 6,80€
halb & Halb 6,20€
Presssack 5,80€
Polnische 5,20€
Schinkenbrat 3,80€
Kiesplatte 6,80€
Wurst-Kas-Semmel 8,80€
1 Person 7,40€
2 Personen 9,80€
Salateller
Getränk
Appel
D

Spezial
Bier
1,80€
2,80€
3,80€
4,80€
5,80€
6,80€
7,80€
8,80€
9,80€
10,80€

ENTWURF STANDORTNEUBAU



FESSENHEIM

@strukturdesign

NEUBAU PRÜFGEBÄUDE



UNTERSIEMAU

@strukturdesign

NEUBAU LOGISTIKHALLE



LICHTENFELS

@strukturdesign

NEUBAU EINER HOPELLINIE



LIEKSA/FINNLAND

@strukturdesign

NEUGESTALTUNG UND ERWEITERUNG EINES HOTELS



NEUBAU "ARCHIV DER ZUKUNFT"



LICHTENFELS

@Sebastian Kolm

NEUBAU TENNISHALLE



LICHTENFELS

@Felix_Meyer

NEUBAU FREISPORTANLAGE



BURBKUNSTADT

@Felix Meyer

NEUBAU SPORTPLATZANLAGE



LICHTENFELS

@strukturdesign

UNSERE PARTNER

ait
WÄRMEPUMPEN



 aviation scouts.

binderholz ■


CS TRANS
LOGISTIK

Glen Dimplex 

 **HEXPOL**
TPE

maxit®

otto group

SIEMENS
ENERGY

SIEMENS
Healthineers 

BAUR 

BayWa

GELDER  **SORG**



HOFMANN
IHR IMPULSGEBER

HOFMANN
IHR MÖGLICHMACHER



raumedic



SMIA
Samvardhana Motiherson Innovative Autosystems



ZAURITZ
GRUPPE

STRUKTURDESIGN

Ingenieurgesellschaft im Bauwesen mbH

Müssigerstraße 4

96215 Lichtenfels

mail@strukturdesign.net

+49 (0)9571/1055





INGENIEURBÜRO FUCHS
Partnerschaftsgesellschaft beratender Ingenieure mbB
Müssigerstraße 4
96215 Lichtenfels

info@fuchs-baustatik.de
+49 (0)9571/5399

ingenieurbürofuchs
tragwerksplanung