



STRUKTUR DESIGN

DAS SIND WIR!

KOMPETENZ, WISSEN & ERFAHRUNG
ÜBER ALLE LEISTUNGSPHASEN HINWEG
UNTER EINEM DACH



 **STRUKTUR
DESIGN**

ingenieurbüro fuchs
tragwerksplanung



BÜROGEMEINSCHAFT

MÜSSIGERSTR. 4
96215 LICHTENFELS



DIE GESCHÄFTSLEITUNG



BERND GIERLICH
BAUTECHNIKER

CHRISTIAN FUCHS
DIPL. BAUINGENIEUR (FH)

UNDINE FUCHS
DIPL. BAUINGENIEURIN (FH)

UNSERE TÄTIGKEITSFELDER



INDUSTRIE & GEWERBE



ÖFFENTLICHE BAUTEN



WOHNEN

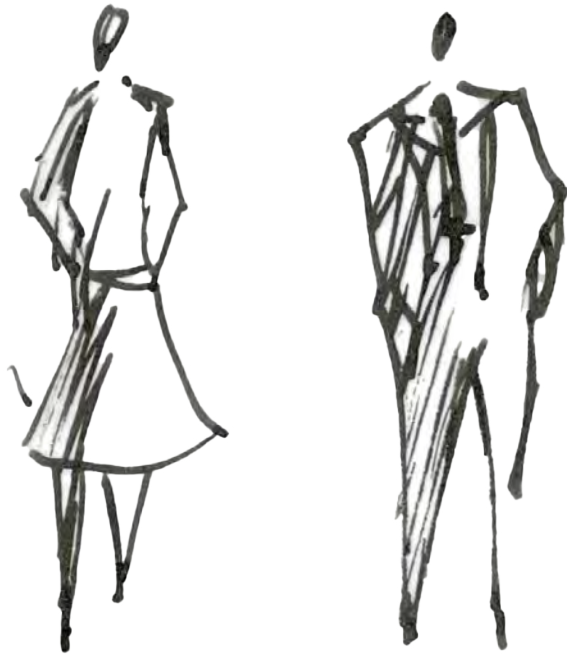


SPORTSTÄTTEN



BAUEN IM BESTAND

UNSER TEAM



ARCHITEKT/INNEN

INGENIEUR/INNEN

TECHNIKER/INNEN

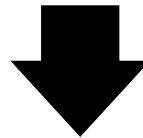
BAUZEICHNER/INNEN

TRAGWERKSENTWERFER/IN

TRAGWERKSPLANER/IN

UNSER LEISTUNGSSPEKTRUM

GENERALPLANUNG



INTEGRALE GESAMTPLANUNG & SCHNITTSTELLENMINIMIERUNG



PROJEKT-
ENTWICK-

ARCHITEKTUR

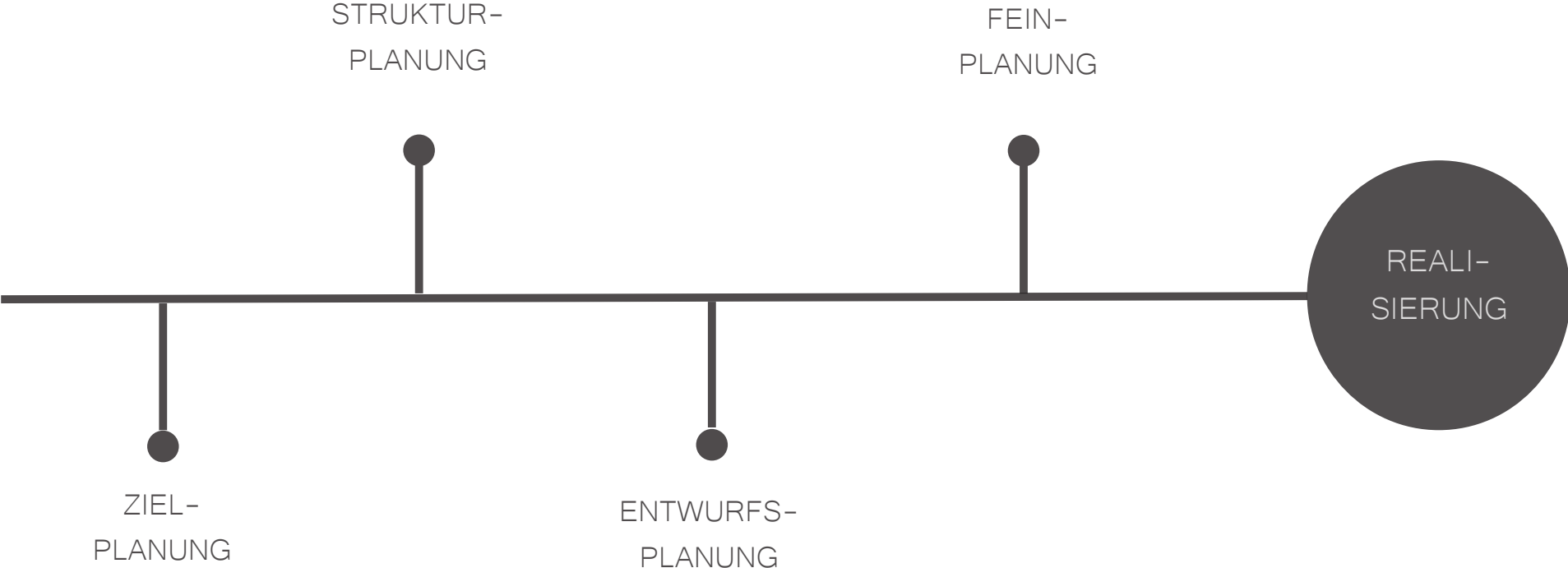
TRAGWERK

TECHNISCHE
GEBÄUDEANLAGEN

BERATUNG

KOSTEN-, TERMIN-, QUALITÄTSKONTROLLE

PROJEKTABLAUF



NEUBAU VERWALTUNG



LICHTENFELS

@Felix Meyer

NEUBAU PFORTE



LICHTENFELS

@Felix Meyer

NEUBAU PRODUKTION



LICHTENFELS

©Felix Meyer

NEUBAU VERWALTUNG



LICHTENFELS

@Ellen Schwarz

NEUBAU SYSTEMHALLEN 3D-DRUCK



LICHTENFELS

@Felix Meyer

NEUBAU PFÖRTNERHAUS



LICHTENFELS

@Felix Meyer

NEUBAU & ERWEITERUNG VERWALTUNG



LICHTENFELS

© Felix Meyer

NEUBAU VERWALTUNG & PRODUKTION



LICHTENFELS

@Felix Meve

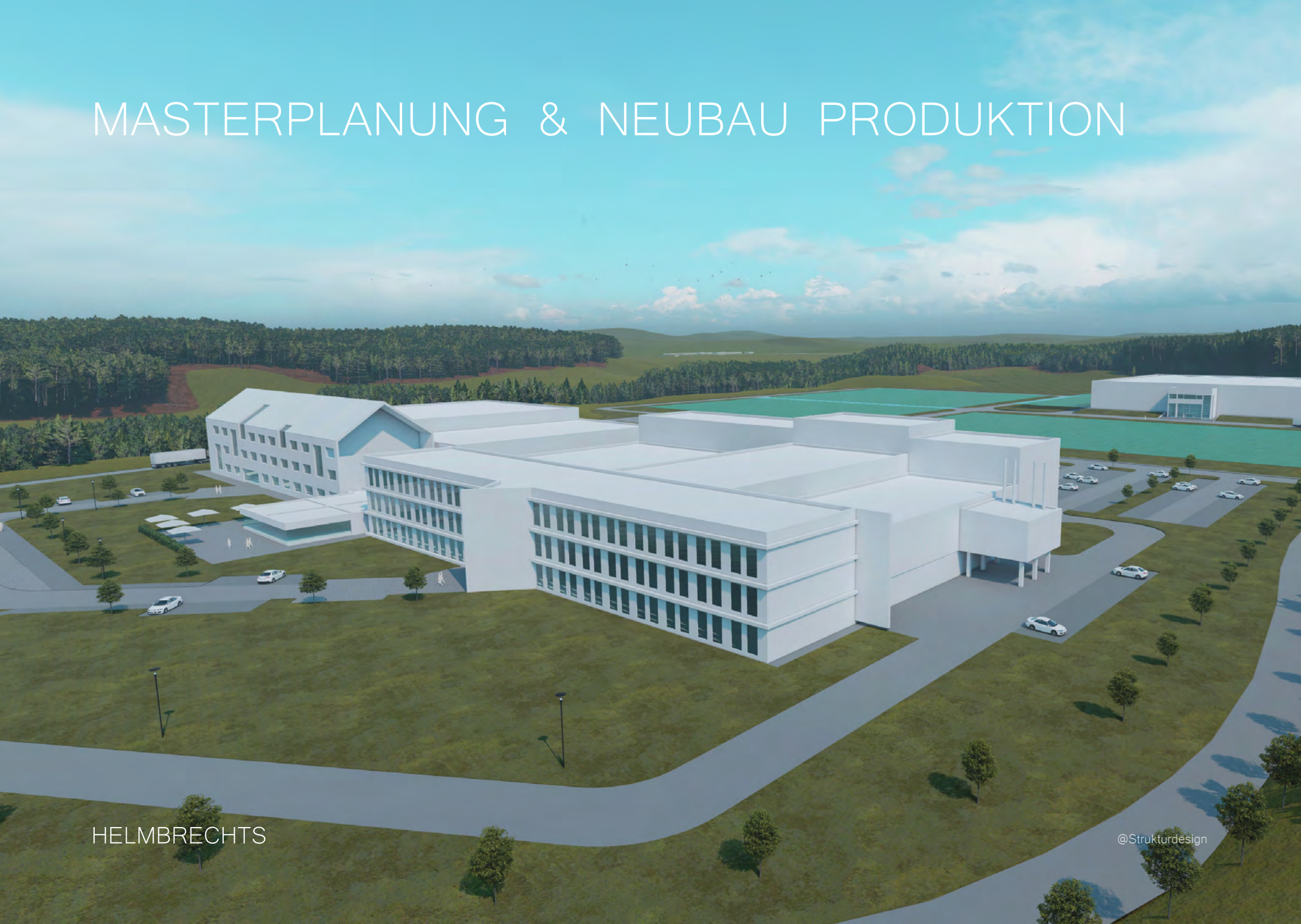
NEUBAU SHUTTLELAGER

ALTENKUNSTADT

©Patrick Manter



MASTERPLANUNG & NEUBAU PRODUKTION



HELMBRECHTS

@Strukturdesign

NUTZUNGSÄNDERUNG ZUR BRAUEREI

Zu den Toiletten →

LOTZEIT
ab Freitag
der Käs 5,80€
Urbau 6,80€
alt & hob 6,20€
Presssack 5,80€
Palmade 5,20€
Schinkenbrot 3,80€
Käseplatte 6,80€
Wurst-Käs-Semmel 8,80€
1 Person 4,40€
2 Personen 4,80€
Salateller
Garten
Appel
B

Spezial
Bier
Pilsener
Kölsch
Weizen
Roggen
Schwarzbrot
Hefe
Brot
Kuchen
Torte
Café
Espresso
Milch
Schokolade
Käse
Wurst
Salami
Pommes
Burger
Hamburger
Hotdog
Fries
Coke
Softdrink
Wasser
Tee
Kaffee
Säfte
Smoothies
Desserts
Kuchen
Torte
Café
Espresso
Milch
Schokolade
Käse
Wurst
Salami
Pommes
Burger
Hamburger
Hotdog
Fries
Coke
Softdrink
Wasser
Tee
Kaffee
Säfte
Smoothies

ENTWURF STANDORTNEUBAU



FESSENHEIM

@Strukturdesign

NEUBAU PRÜFGEBÄUDE



UNTERSIEMAU

@Strukturdesignr

NEUBAU LOGISTIKHALLE



LICHTENFELS

@Strukturdesign

NEUBAU EINER HOPELLINIE



LIEKSA/FINNLAND

@Strukturdesign

NEUBAUGESTALTUNG UND ERWEITERUNG EINES HOTELS



NEUBAU "ARCHIV DER ZUKUNFT"



LICHTENFELS

@Sebastian Kolm

NEUBAU TENNISHALLE



LICHTENFELS

©Felix Meyer

NEUBAU FREISPORTANLAGE



BURBKUNSTADT

©Felix Meyer

NEUBAU SPORTPLATZANLAGE



LICHTENFELS

@Strukturdesignr

UNSERE PARTNER



aviation scouts.

binderholz ■



Glen Dimplex



HEXPOL
TPE

maxit®

otto group

SIEMENS
ENERGY

SIEMENS
Healthineers 

BAUR 

BayWa

GELDER  SORG



HOFMANN
IHR IMPULSGEBER

HOFMANN
IHR MÖGLICHMACHER



raumedic



SMIA
Samvardhana Motherson Innovative Autosystems

 **ZAURITZ**
GRUPPE

STRUKTURDESIGN

Ingenieurgesellschaft im Bauwesen mbH

Müssigerstraße 4

96215 Lichtenfels

mail@strukturdesign.net

+49 (0)9571/1055





INGENIERURBÜRO FUCHS

Partnerschaftsgesellschaft beratender Ingenieure mbB

Müssigerstraße 4

96215 Lichtenfels

info@fuchs-baustatik.de

+49 (0)9571/5399

ingenieurbürofuchs
tragwerksplanung